

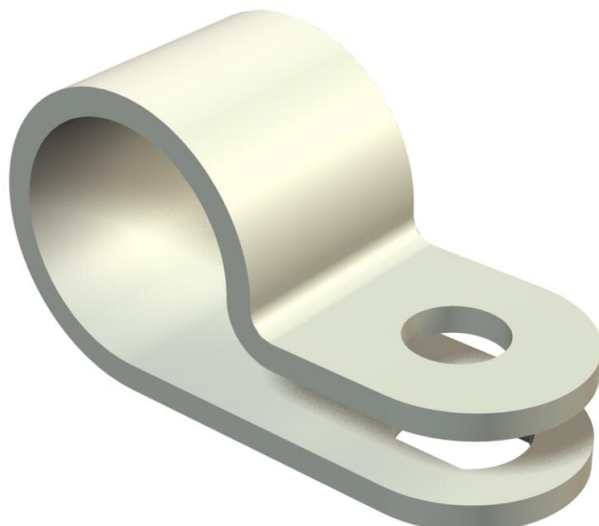
# Scheda tecnica

## Collare di fissaggio

Codice articolo: 2222124



Collare di fissaggio 12,5mm



PA Poliammide

### Dati anagrafici

|  |                          |
|--|--------------------------|
| Codice articolo                            | 2222124                  |
| Tipo                                       | 255 12.5 LGR             |
| Sigla 1                                    | Collare di fissaggio     |
| Produttore                                 | OBO                      |
| Dimensione                                 | 12,5mm                   |
| Colore                                     | grigio chiaro; RAL 7035  |
| Materiale                                  | Poliammide               |
| Unità VK più piccola                       | 100                      |
| Unità                                      | Pezzo                    |
| Peso                                       | 0,078 kg                 |
| Unità di peso                              | kg/100 pz.               |
| Impronta CO2 (GWP) dalla culla al cancello | 0,0044 kg CO2e / 1 Pezzo |

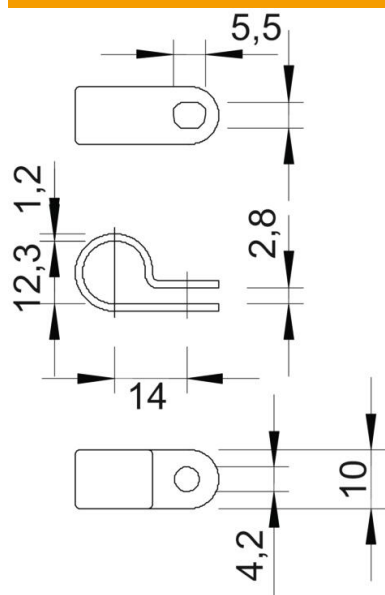
# Scheda tecnica

## Collare di fissaggio

Codice articolo: 2222124



### Misure



|              |         |
|--------------|---------|
| Dimensione d | 12,3 mm |
| Dimensione e | 14 mm   |
| Dimensione s | 1,2 mm  |
| Dimensione x | 2,8 mm  |

### Dati tecnici

|                                       |                |
|---------------------------------------|----------------|
| Numero dei cavi/tubi                  | 1              |
| Versione                              | chiuso         |
| Tipo di fissaggio                     | Foro filettato |
| per diametro                          | 12,5           |
| Adatto in zona protezione antincendio | no             |
| Priva di alogeni                      | sì             |
| Plasticato                            | no             |
| Diametro nominale                     | 12,5 mm        |
| Resistenti ai raggi UV                | no             |