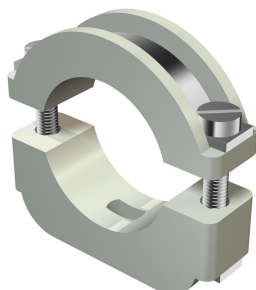


Scheda tecnica

Morsetto SOM

Codice articolo: 2157128



Collare ISO, realizzato in materiale plastico e viti di serraggio in acciaio zincato galvanicamente. Adatto per installazioni sottoposte a forti sollecitazioni.



PS Polistirolo

Dati anagrafici

Codice articolo	2157128
Tipo	3015 12 LGR
Sigla 1	Collare ISO
Sigla 2	con asola
Produttore	OBO
Dimensione	6-12mm
Colore	grigio chiaro; RAL 7035
Materiale	Polistirolo
Unità VK più piccola	50
Unità	Pezzo
Peso	1,6 kg
Unità di peso	kg/100 pz.
Impronta CO2 (GWP) dalla culla al cancello	0,0498 kg CO2e / 1 Pezzo

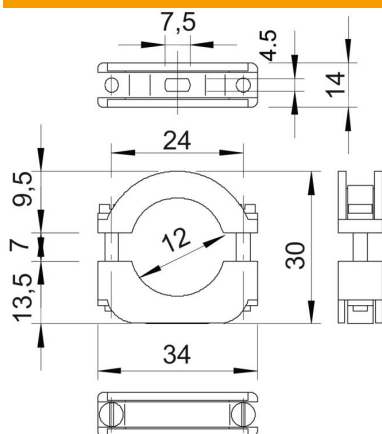
Scheda tecnica

Morsetto SOM

Codice articolo: 2157128



Misure



Dimensione A	34 mm
Dimensione B	24 mm
Dimensione b	14 mm
Dimensione D	12 mm
Dimensione H	30 mm
Dimensione Ho (mm)	9,5
Dimensione Hu (mm)	13,5
Dimensione L	7,5 mm
Dimensione x	7 mm

Dati tecnici

Numero dei cavi/tubi	1
Versione	chiuso
Tipo di fissaggio	Foro filettato
Adatto in zona protezione antincendio	no
Priva di alogeni	sì
Plastificato	no
Vite	M4 x 22
Capacità D max	12 mm
Capacità D min.	6 mm
Resistenti ai raggi UV	no