

Scheda tecnica

Collare di fissaggio 605, con asola doppia, alluminio

Codice articolo: 1017926



Collare di fissaggio a due linguette 32 mm



Alu Alluminio

Dati anagrafici

Codice articolo	1017926
Tipo	605 32 ALU
Sigla 1	Collare di fissaggio
Sigla 2	con asola doppia
Produttore	OBO
Dimensione	32mm
Materiale	Alluminio
Unità VK più piccola	100
Unità	Pezzo
Peso	0,433 kg
Unità di peso	kg/100 pz.
Impronta CO2 (GWP) dalla culla al cancello	0,0724 kg CO2e / 1 Pezzo

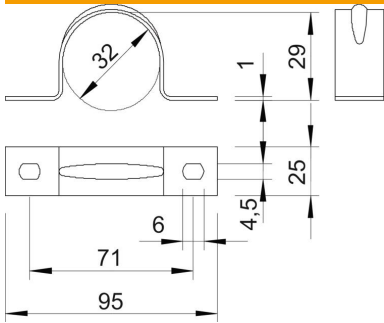
Scheda tecnica

Collare di fissaggio 605, con asola doppia, alluminio

Codice articolo: 1017926



Misure



Lunghezza	95 mm
Larghezza	25 mm
Altezza	29 mm
Dimensione A	95 mm
Dimensione B	71 mm
Dimensione b	25 mm
Dimensione D	32 mm
Dimensione d	4,5 mm
Dimensione e	6 mm
Dimensione	29 mm
H	
Dimensione t	1 mm

Dati tecnici

Distanza dalla parete	no
Numero dei cavi/tubi	1
Versione	a due linguette
Tipo di fissaggio	Foro filettato
per diametro	32
Adatto in zona protezione antincendio	no
Priva di alogeni	sì
Plastificato	no
Dimensioni foro	4,5 x 6 mm
Spessore materiale	1 mm
Diametro nominale	32 mm
Capacità D max	32 mm
Capacità D min.	32 mm
Resistenti ai raggi UV	sì