

Scheda tecnica

Collare di fissaggio 822, con asola singola FT

Codice articolo: 1014137



Collare di fissaggio con linguetta 20 mm



- St** Acciaio
- FT** zincato a caldo per immersione

Dati anagrafici

Codice articolo	1014137
Tipo	822 20 FT
Sigla 1	Collare di fissaggio
Sigla 2	con asola singola
Produttore	OBO
Dimensione	20mm
Materiale	Acciaio
Superficie	zincato a caldo per immersione
Norma per superfici	DIN EN ISO 1461
Unità VK più piccola	100
Unità	Pezzo
Peso	2,125 kg
Unità di peso	kg/100 pz.
Impronta CO2 (GWP) dalla culla al cancello	0,0455 kg CO2e / 1 Pezzo

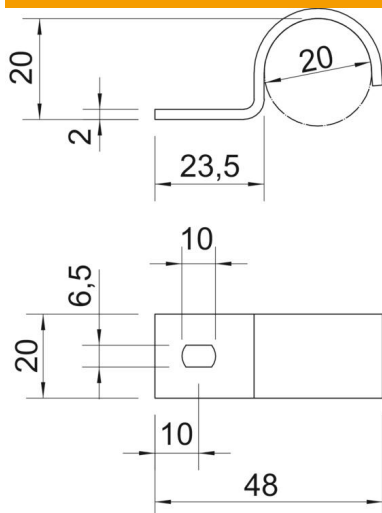
Scheda tecnica

Collare di fissaggio 822, con asola singola FT

Codice articolo: 1014137



Misure



Lunghezza	48 mm
Larghezza	20 mm
Altezza	19,5 mm
Dimensione A	10 mm
Dimensione b	20 mm
Dimensione D	20 mm
Dimensione H	19,5 mm
Dimensione L	23,5 mm
Dimensione L1	48 mm
Dimensione t	2 mm

Dati tecnici

Distanza dalla parete	no
Numero dei cavi/tubi	1
Versione	linguetta singola
Tipo di fissaggio per diametro	Foro filettato
Adatto in zona protezione antincendio	no
Dimensione	M20
Priva di alogeni	sì
Plastificato	no
Dimensioni foro	6,5 x 10 mm
Spessore materiale	2 mm
Diametro nominale	20 mm
Resistenti ai raggi UV	sì