

Scheda tecnica

Staffa reggicavo, ancoraggio tipo H, 1 cavo coppa in metallo, FT

Codice articolo: 1186062



Staffa reggicavo con base a testa di martello, coppa in metallo con bordi arrotondati per la protezione del cavo. Per il montaggio verticale e orizzontale di 1 cavo singolo su profilato a C. Per dimensioni scanalatura di 16-17 mm. Con coppa di pressione, testa a vite esagonale universale SW10, intaglio a croce e a taglio. Per il montaggio in ambiente interno ed esterno. La controcoppa deve essere ordinata separatamente.



- St** Acciaio
- FT** zincato a caldo per immersione

Dati anagrafici

| | |
|--|--------------------------------|
| Codice articolo | 1186062 |
| Tipo | BS-H1-M-64 FT |
| Sigla 1 | Staffa reggicavo |
| Produttore | OBO |
| Dimensione | 58-64mm |
| Materiale | Acciaio |
| Superficie | zincato a caldo per immersione |
| Norma per superfici | DIN EN ISO 1461 |
| Unità VK più piccola | 100 |
| Unità | Pezzo |
| Peso | 14,5 kg |
| Unità di peso | kg/100 pz. |
| Impronta CO2 (GWP) dalla culla al cancello | 0,3627 kg CO2e / 1 Pezzo |

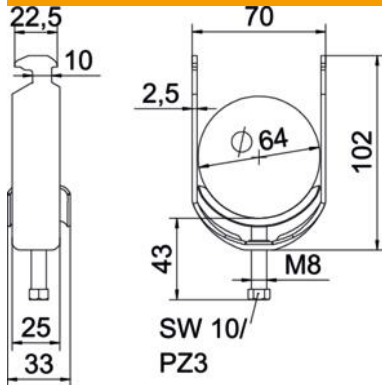
Scheda tecnica

Staffa reggicavo, ancoraggio tipo H, 1 cavo coppa in metallo, FT

Codice articolo: 1186062



Misure



| | |
|-------------------|--------|
| Lunghezza | 25 mm |
| Larghezza | 70 mm |
| Altezza | 102 mm |
| Spessore lamiera | 2,5 mm |
| Dimensione A | 25 mm |
| Dimensione B | 70 mm |
| Dimensione C | 33 mm |
| Dimensione G (mm) | M8 |
| Dimensione | 102 mm |
| H | |
| Dimensione L | 43 mm |
| Dimensione t | 2,5 mm |

Dati tecnici

| | |
|--|-----------------|
| Numero dei cavi/tubi | 1 |
| Mantenimento funzionale | sì |
| per diametro tubo max | 64 mm |
| per diametro tubo min. | 58 mm |
| per profilato portacavi con apertura asola (con intervallo) max | 17 mm |
| per profilato portacavi con apertura asola (con intervallo) min. | 16 mm |
| Filettatura | M8 |
| Priva di alogeni | sì |
| Lunghezza esterna | 33 mm |
| Max. Coppia di serraggio | 5 Nm |
| Con coppa in plastica | no |
| Con coppa in metallo | sì |
| Modalità di montaggio | Profilati |
| Larghezza asola | 10 mm |
| Capacità D max | 64 mm |
| Capacità D min. | 58 mm |
| Aggiunta superficie | zincato a caldo |
| Aggiunta materiale | Acciaio |
| Con controcoppa | no |
| Materiale della coppa | Acciaio |