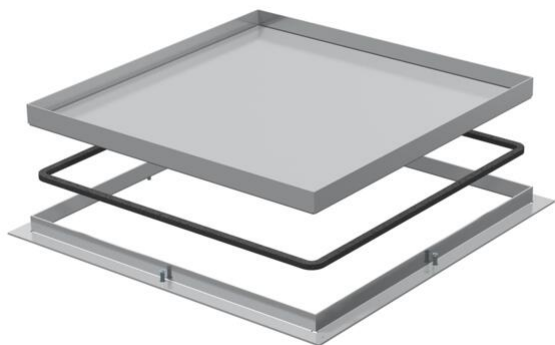


Scheda tecnica

Cassetta telaio cieca, RK, dimensione nominale 250-2, acciaio inox

Codice articolo: 7406004



Cassetta telaio "cieca" da installare su scatola massetto UZD250. Adatta per pavimenti trattati con lavaggio secco e umido.



A2 Acciaio legato, INOX 1.4301

Dati anagrafici

Codice articolo	7406004
Tipo	RK V2 15
Sigla 1	Cassetta telaio
Sigla 2	cieca
Produttore	OBO
Dimensione	282x282x15
Materiale	Acciaio, INOX 1.4301
Unità VK più piccola	1
Unità	Pezzo
Peso	426,8 kg
Unità di peso	kg/100 pz.
Impronta CO2 (GWP) dalla culla al cancello	18,6518 kg CO2e / 1 Pezzo

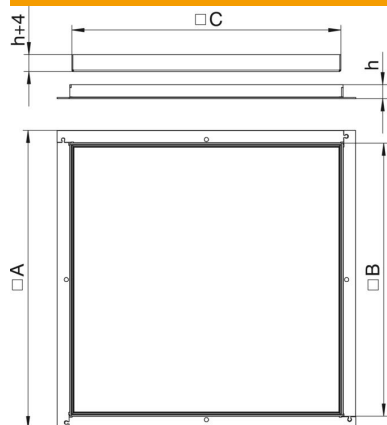
Scheda tecnica

Cassetta telaio cieca, RK, dimensione nominale 250-2, acciaio inox

Codice articolo: 7406004



Misure



Dimensione A	324 mm
Dimensione B	288 mm
Dimensione C	282 mm
Dimensione h	15 mm

Dati tecnici

Numero delle uscite conduttori	0
Versione uscita cavo	Nessuna uscita cavo
Trattamento del pavimento	bagnato
Adatto per	Costruzione scatola sotto pavimento
Porta apparecchi per l'installazione di scatola porta apparecchi	no
Spessore rivestimento pavimento	13 mm